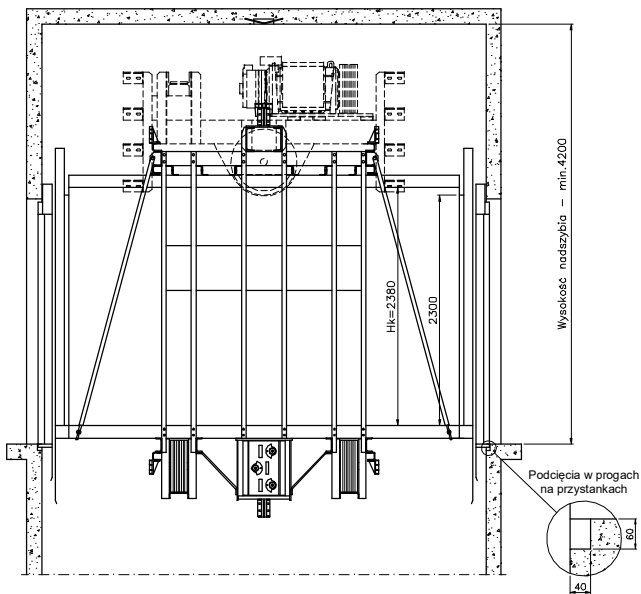
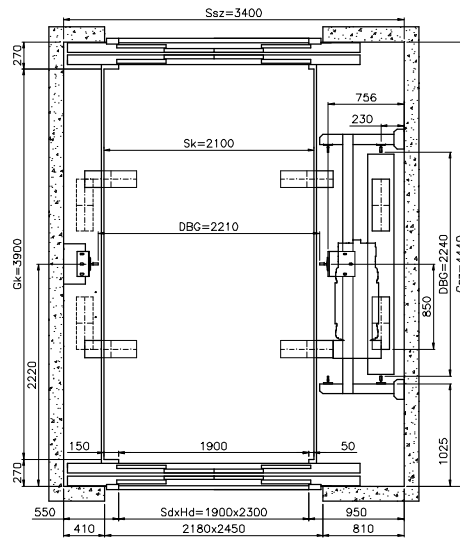


# DBM 3000-5000P

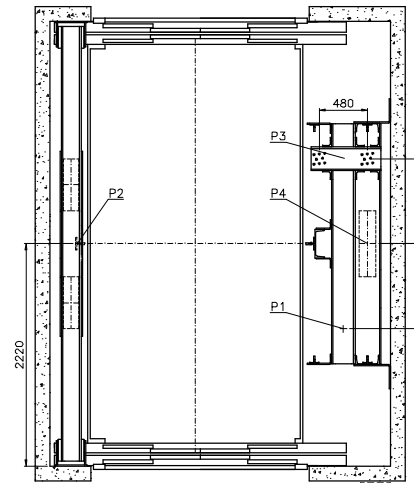
PRZEKRÓJ PIONOWY NADSZYBIA



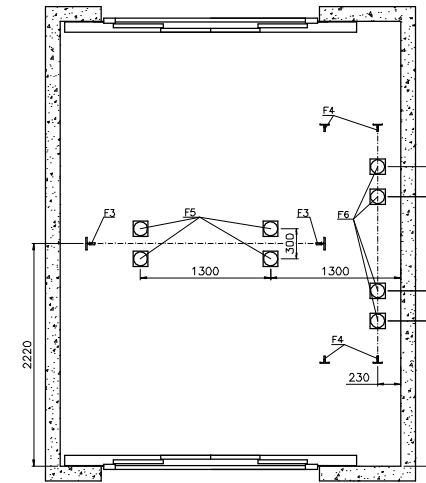
PRZEKRÓJ POZIOMY DŹWIGU



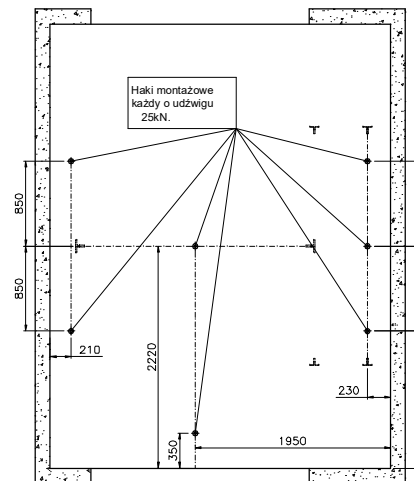
RZUT SZYBU  
NAJWYŻSZY PRZYSTANEK



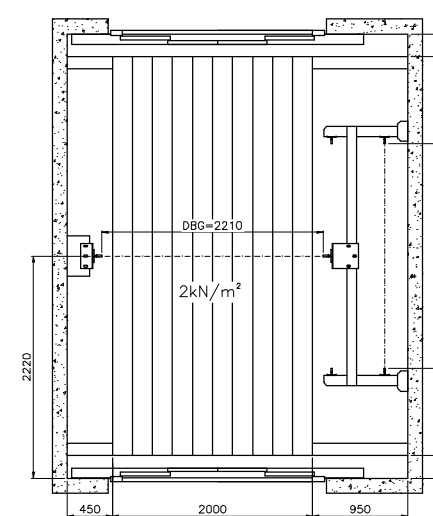
RZUT SZYBU  
NAJNIŻSZY PRZYSTANEK



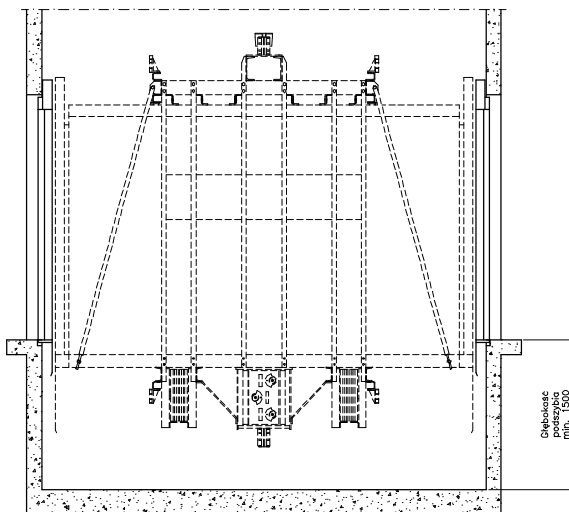
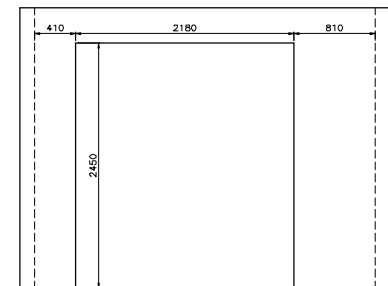
ROZMIESZCZENIE HAKÓW MONTAŻOWYCH  
W STROPIE NADSZYBIA



SCHEMAT USYTUOWANIA  
POMOSTÓW MONTAŻOWYCH



ŚCIANA PRZEDNIA  
NA KAŻDEJ KONDYGNACJI



## DBM 5000

Q - udźwig	5000kg
V - prędkość	0,50 m/s
Wciągarka	Gearless
H podnoszenia	max. 25m
H podszybia	min. 1500mm
H nadszybia	min. 4200mm
Rodzaj kabiny	Przelotowa
Szerokość kabiny Sk	2100mm
Głębokość kabiny Gk	3900mm
Wysokość kabiny Hk	2380mm
Szerokość drzwi Sd	1900mm
Wysokość drzwi Hd	2300mm
Szerokość szybu Ssz	3400mm
Głębokość szybu Gsz	4440mm

SIŁY PIONOWE DZIAŁAJĄCE NA SZYB

P1	36kN
P2	42kN
P3	36kN
P4	30kN

SIŁY DZIAŁAJĄCE NA PRZEWODNICE



Fx	6,2kN
Fy	5,8kN

SIŁY DZIAŁAJĄCE NA DNO PODSZYBIA

F3	145kN
F4	90kN
F5	85kN
F6	60kN